



À Vendre Maison T4 familiale avec piscine et jardin arboré à Soula

MACOURIA 97355

267 500 € *

* 267 500 € honoraires inclus

250 000 € Hors Honoraires

Honoraires :

6.54% TTC à la charge du vendeur.

Guy HOQUET
CAYENNE

3096 Route de Baduel
97300 Cayenne

05 94 28 65 50

À Vendre Maison T4 familiale avec piscine et jardin arboré à Soula

Découvrez cette charmante maison de 4 pièces, édifiée sur une belle parcelle arborée de 851 m², offrant un cadre de vie paisible et convivial, idéal pour une famille ou un projet de résidence principale sous le soleil de Guyane.

Elle se compose d'un séjour en angle lumineux, d'une cuisine aménagée et fonctionnelle, ainsi que de trois chambres climatisées de 11 à 13m². Vous y trouverez également une salle d'eau, un WC indépendant, et un espace buanderie pratique pour l'installation de vos équipements ménagers, avec accès à la terrasse.

À l'extérieur, tout est pensé pour la détente et la convivialité :

Une piscine clôturée pour se rafraîchir en toute tranquillité,

Un coin cuisine extérieur avec barbecue, parfait pour vos repas en plein air,

Un abri voiture couvert pouvant également servir de terrasse ombragée,

Le tout dans un jardin arboré et bien entretenu qui invite à la détente.

Une maison chaleureuse, fonctionnelle et pleine de potentiel, parfaite pour ceux qui recherchent confort, intimité et qualité de vie.

A visiter sans tarder !

TF: 1323 €

Honoraires charge vendeur

Consommation énergie finale : Non communiqué (DPE non obligatoire en Guyane).

Les informations sur les risques auxquels ce bien est exposé sont disponibles sur le site Géorisques : www.georisques.gouv.fr

90 m²

4 pièce(s)

3
chambres

1 sde

1 parking(s)

Fiche technique du bien

Distance Commerces	1 km
Bien en copropriété	Non
Surface séjour	23 m ²
Jardin	Oui
Neuf - Ancien	Ancien
Salle(s) d'eau	1
WC	1
Cuisine	Semi-ouverte Aménagée
Eau chaude	Panneaux solaires
Etat intérieur	Bon
Nombre de terrasse	1
Type de Stationnement	Exterieur_Couvert
Nombre places parking	1
Digicode	Non
Piscine	Oui

Sous-sol	Non
Gardien	Non
Diagnostic Energétique	Non
Surface terrain	851 m2

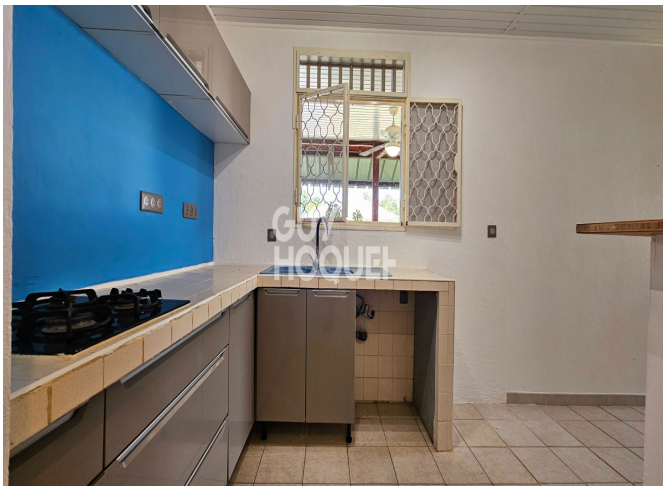
Bilan énergétique

DPE non communiqué

GES non communiqué

Photos du bien







* Contraintes générales par 71A